

PROGRAMME

Espace Repair Café

Chacun amène du matériel usagé et participe à sa réparation en bénéficiant sur place de l'accompagnement nécessaire. Vous pourrez réparer petits électroménagers, ordinateurs, vêtements, vélos...

Objets électriques ou électroniques défectueux (cafetière, aspirateurs, fer à repasser...typiquement le petit électro-ménagers), **ordinateurs**. Ils sont diagnostiqués par des réparateurs professionnels, en compagnie de leurs propriétaires, et réparés si possible!
AVEC PIKPIK ENVIRONNEMENT ET RÉCIT PRO CITÉ

Vélo défectueux: le public est invité à venir apprendre à réparer son vélo.
AVEC BICYCLAIDE ET A PREND TON VÉLO

Vêtements déchirés ou apprendre à tricoter à partir de laine récupéré.
AVEC RÉCIT PRO CITÉ ET LA CLINIQUE DU VÊTEMENT

Atelier Bricothèque, assistance technique et aide à la réparation de petit mobilier, d'objets de maison.
AVEC LA FABRIQUE'A

Marché équitable

Un marché équitable, de circuits courts ou solidaire...

Des légumes et fruits de saison, du thé et des tisanes de la SCOP TI (1336).
AVEC L'AMAP (ASSOCIATION POUR LE MAINTIEN D'UNE AGRICULTURE PAYSANNE)

Epicerie, art de la table, mode cosmétique équitable, et fruits secs.
AVEC ARTISANS DU MONDE, ANDINES, NOSMEILLEURSCOURSES.COM ET BIORGANIA

Chocolat bio et équitable.
AVEC LA TABLE DE CANA

Pnouf, sac, petit mobilier customisé ...
AVEC LA FABRIQUE'A

Coussin, nappe, tissu, vêtement enfant en laine ou Patchwok, le bénéfice sera redistribué pour les Restos du Cœur bébé (tous les tissus sont issu de cycle de récupération).
AVEC LA CLINIQUE DU VÊTEMENT

Espace Création

Venez créer, customiser à partir d'objets récupérés.

Création d'objet à partir d'encombrants récupérés, de bijoux ou customisation de vêtements.
AVEC LA FABRIQUE'A

Fabrication de chaises à partir de débris de bois.
AVEC LE FACLAB

Accompagnement à des projets de couture et atelier repassage.
AVEC INTERVALLE 92

Atelier transformation de t-shirt en sac.
AVEC LE RELAIS

Café éphémère

Lieu convivial d'échange tout au long du festival.

ANIMÉ PAR RÉCIT PRO CITÉ ET NOSMEILLEURSCOURSES.COM

Espace animation

Smoothie Party: préparer des smoothies à partir de fruits abimés.
AVEC PIKPIK ENVIRONNEMENT

Apprentissage du Vélo: parcours ludique (enfants avec leurs vélos) 100m² et présentation vélo école (proposition de (re) mise en selle pour adultes).
AVEC BICYCLAIDE

Fabrication de produits ménagers: les produits ménagers Do It Yourself.
AVEC NOSMEILLEURSCOURSES.COM

Troc: troc de graines, de livres.
AVEC LA DIRECTION DE L'ENVIRONNEMENT DE LA VILLE DE GENNEVILLIERS ET NOSMEILLEURSCOURSES.COM

Compostage: présentation et démonstration des différentes méthodes de compostage, inscription pour obtenir un composteur et lombricomposteur chez soi et conseil d'entretien.
AVEC LA DIRECTION DE L'ENVIRONNEMENT DE LA VILLE DE GENNEVILLIERS

INFORMATIONS

QUAND?

Vendredi 29 septembre 12h-20h
Samedi 30 septembre 10h-18h

OÙ?

Parvis du Centre Commercial Carrefour
21, rue Louis Calmel - 92230 Gennevilliers



COMMENT VENIR?

Voiture

A15 - sortie Gennevilliers-Village
A86 - sortie Gennevilliers-Centre Ville
Parking gratuit magasin Carrefour

Autobus

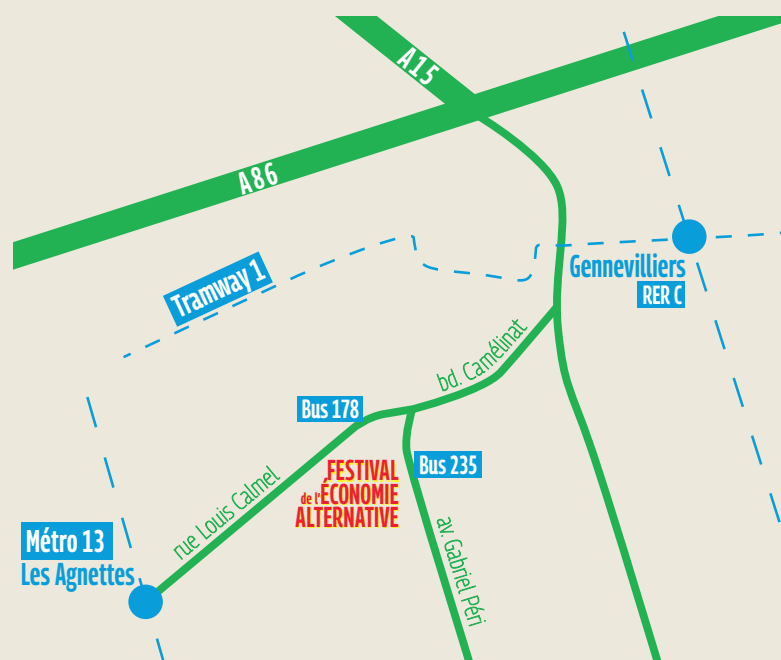
178 arrêt Jaurès- Camélinat-Mairie
235: arrêt Mairie de Gennevilliers

Métro

Ligne 13 - Station les Agnettes

RER C

Station Gennevilliers puis bus 178 arrêt Jaurès Camélinat



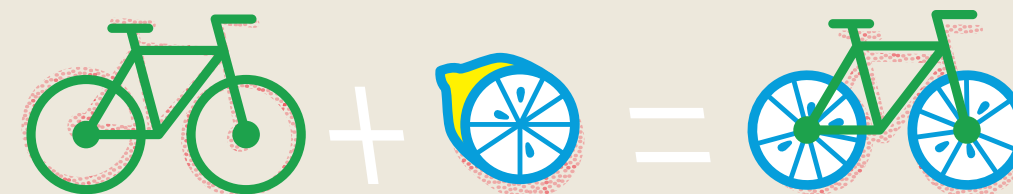
CONTACTS

Mairie de Gennevilliers / Service Economique
177, avenue Gabriel Péri - 92230 Gennevilliers
01 40 85 63 65
Service-economique@ville-genevilliers.fr

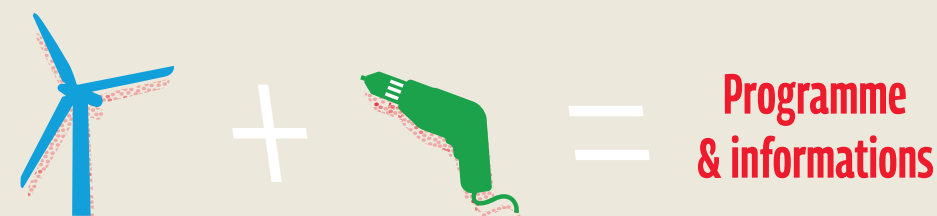
www.ville-genevilliers.fr

FESTIVAL DE L'ÉCONOMIE ALTERNATIVE

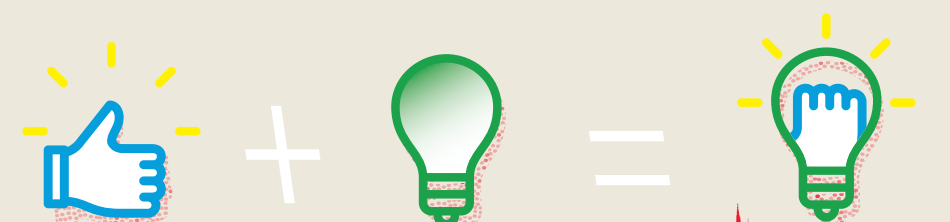
réparations — marché équitable — ateliers



29-30
SEPT. 2017
4^e édition



Programme & informations

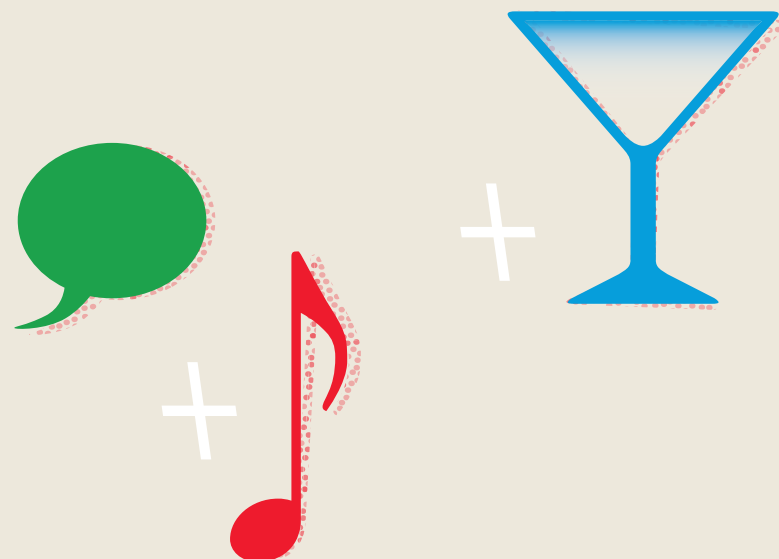


VILLE DE
Gennevilliers

OUVERTURE

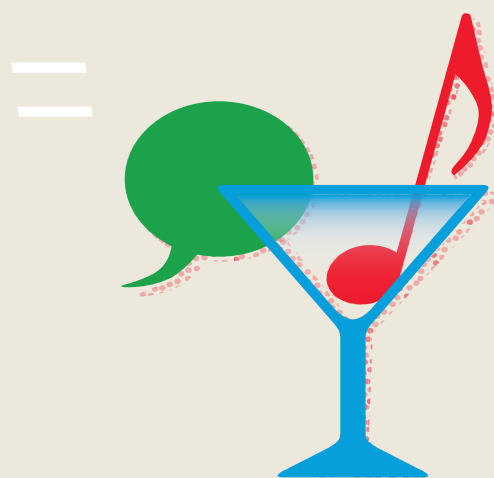
La 4^e édition du Festival de l'Économie Alternative s'ouvre sous une nouvelle configuration, nouvelle date, 29-30 septembre, en plein air, invitant à la flânerie et permettant de rencontrer une diversité d'acteurs de l'ESS, de participer à des ateliers de réparation ou de création, échanger autour du café éphémère, de consommer autrement sur le marché équitable. La soirée de vendredi, à 18h marquera l'ouverture en musique du festival. Nous vous attendons nombreux à ce temps que nous souhaitons festif.

Grégory Boulord
Maire adjoint à l'Économie Sociale et Solidaire



Soirée d'ouverture en musique vendredi soir 18-20h

Renseignement : service économique de la Ville de Gennevilliers
service-economique@ville-gennevilliers.fr
et www.ville-gennevilliers.fr



LES ACTEURS ET PARTENAIRES DU FESTIVAL

L'abeille d'or

Vieville Christian l'Abeille d'Or apiculteur à Mormant, une trentaine de ruches, depuis plus de 20 ans s'est reconverti dans le Bio afin de revenir aux bases qui nous a été offert par la nature.

Christian Vieville
47, rue Jean-Jaurès - 77720 MORMANT
christian.vieville@bbox.fr

AMAP

AMAP, association pour le maintien d'une agriculture paysanne est, en France, un partenariat de proximité entre un groupe de consommateurs et une exploitation agricole débouchant sur un partage de récolte régulière (le plus souvent hebdomadaire) composée des produits de la ferme. Il y a deux AMAP à Gennevilliers sur le quartier du Village et sur le quartier des Agnettes.

Angélique Dupont
ad.angeliquedupont@gmail.com
www.amap-consommateurs-gennevilliers.org

Andines SCOP

La coopérative Andines est engagée depuis 1987 dans des échanges économiques alternatifs et équitables envers tous les acteurs des filières structurées par ses soins. Elle importe et distribue des produits alimentaires et artisanaux depuis une dizaine de pays (Amérique du Sud, Centrale, Afrique, Moyen Orient et la France).

5, Rue de La Poterie - 93200 Saint-Denis
01 48 20 48 60
www.andines.com

A prends ton vélo

Autour d'atelier itinérant, l'association propose aux jeunes et moins jeunes d'apprendre à réparer son vélo : crevaisons, freins usés, problèmes de dérailleur. La camionnette devient ainsi pour quelques heures un lieu d'échange de compétences techniques et des conseils de chacun, lieu de rencontres entre les jeunes et les adultes d'un quartier. L'atelier est gratuit avec une participation symbolique d'un euro pour les pièces neuves (chambres à air, câbles...).

Laurent Champetier
aptv.gennevilliers@gmail.com - 06 77 09 14 94
facebook.com/aptvelo

Artisans du monde

Artisans du Monde, mouvement associatif et citoyen, qui défend, depuis 1974, un modèle alternatif de commerce et s'appuient sur l'engagement de plus de 6000 personnes bénévoles. Les magasins Artisans du Monde sont des lieux ouverts à tous où le public peut acheter des produits issus du commerce équitable mais également s'informer, s'éduquer et s'engager en faveur d'un commerce mondial humainement et économiquement plus équilibré.

Sylvaine Jumel
marixj@free.fr
www.artisansdumonde.org

Bicyclaide

La coopérative du vélo. BicyclAide est une coopérative solidaire dont les piliers fondateurs sont la création d'emplois, le développement durable et la promotion de l'usage du vélo. L'équipe de Bicyclaide, collecte, trie, répare et donne une seconde vie aux vélos destinés au rebut. L'Atelier, solidement équipé d'outils et de pièces détachées, se déplace sur la place publique, en pied d'immeuble ou en entreprise et permet d'apprendre aux cyclistes à réparer leur vélo. Bicyclaide développe aussi « une vélo école » sur le quartier des Grésillons.

Charlotte Niewadomski
42, boulevard Beaumarchais - 92230 Gennevilliers
cooperative@bicyclaide.coop - 01 47 93 41 08
www.bicyclaide.coop

Biorgania

Biorgania, entreprise de commerce (import), reconditionnement et transformation (comme la torréfaction) de produits alimentaires en bio (café, cacao, cajou, miel, sucre de canne...). Elle s'est engagée, depuis sa création, dans une démarche éthique en étant partenaire des producteurs et coopératives bio et équitables aussi bien en France qu'à l'étranger.

Sébastien Monteiro
4, route du Bassin N°1 - 92230 Gennevilliers
contact@biorgania.fr - 09 83 00 80 80
www.biorgania.fr

Café éphémère/Réci Pro Cité

Recit Pro Cité est une association basée au Luth et axée sur l'échange des savoirs. Sa devise est : « Apprendre aux autres des autres avec les autres ». Elle anime le « Repair Café » et développe un projet de café associatif.

Christophe Lalain
christophe.lalain@secours-catholique.org

la Clinique du vêtement

L'association La clinique du vêtement répare, relooke vos vêtements et propose des réalisations de vêtements en laine. Le bénéfice des ventes est reversé à des associations.

Annie Acaihuer
06 09 91 11 70

Extramuros

Extramuros est une entreprise pionnière de l'up-cycling en France. Extramuros crée du mobilier haut de gamme et sur-mesure à partir de bois récupéré et revalorisé. En complément de sa démarche écologique forte, Extramuros met la production de ses objets au service d'un projet d'insertion en recrutant des personnes éloignées de l'emploi, encadrées par des professionnels d'expérience.

Julien Richardson
14, chemin des petits Marais - 92230 Gennevilliers
julien@extramuros-paris.com - 01 47 92 02 49
www.extramuros-paris.com

la Fabriqu'A

Lieu de revalorisation et de vente de produits la Fabriqu'A est la première ressourcerie de Gennevilliers. C'est une boutique où chacun peut donner et acheter des objets susceptibles de connaître une seconde vie. C'est un lieu où chacun peut participer à des ateliers de couture, bricolage, customisation. En effet, 6 salariés recrutés en insertion réparent, modifient ou transforment ce qui peut l'être, avant de revendre les objets à prix doux. La démarche repose sur l'économie circulaire, la solidarité et le développement durable.

Samia Jelloul
25, bd. Boulevard Beaumarchais - 92230 Gennevilliers
lafabriquea.idf@gmail.com - 01 84 20 72 60
www.lafabrica.community

Le FacLab

Le FacLab est un lieu interdisciplinaire et collaboratif ouvert à tous où passer de l'idée à l'objet. L'espace de créativité et d'expérimentation pédagogique, technique, économique, artistique favorise la découverte et le développement des technologies et savoir-faire. Le FacLab s'inscrit résolument dans une démarche d'apprentissage, de partage et de création de communs dans un environnement bienveillant.

Jean-Baptiste Soubias
Avenue Marcel Paul - Pôle Universitaire - 92230 Gennevilliers
jb@faclab.org
www.faclab.org

Intervalle 92

Intervalle 92 est une association Intermédiaire. L'objectif est l'embauche de personnes sans emploi en vue de faciliter leur insertion socio professionnelle. Elle intervient dans le secteur du nettoyage, entretien d'espaces vert, restauration, gardiennage, bricolage, archivage, etc... et accompagne environ une centaine de salariés aux multiples compétences.

Mirana Randriamiharisoa
11, rue Augustine Guignedoux - 92230 Gennevilliers
intervalle92@intervalle92.org - 01.40.86.74.60

NosMeilleuresCourses.com

La boutique en ligne bio et terroir de France. Nos Meilleures Courses propose plus de 1500 produits issus de l'agriculture biodynamique, biologique et du commerce équitable : de l'alimentation bio à la cosmétique bio en passant par l'entretien de la maison, permettant de répondre à une clientèle consciente de l'impact de son alimentation sur la santé et sur l'environnement.

Julien Millerieux
79, rue du Fossé Blanc - 92230 Gennevilliers
contact@nosmeilleurescourses.com - 01 84 20 45 13
www.nosmeilleurescourses.com

PikPik environnement

PikPik Environnement, association loi 1901 d'intérêt général, vise à l'éducation à l'éco-citoyenneté et à l'environnement urbain. L'association s'adresse à tous les publics dans les Hauts de Seine mais peut avoir un rayonnement régional. Il ne s'agit pas de changer radicalement de mode de vie mais d'adopter des « trucs et astuces » permettant d'économiser les ressources, d'être en meilleure santé, le tout dans un esprit simple, pratique et ludique ! Bref, il s'agit de devenir un Consommateur au quotidien : à la maison, au travail, dans les transports, en vacances ...

Kamara Vesic
14, boulevard de Douaumont - 92110 Clichy
contact@pikpik.org - 01 80 48 91 15
www.pikpik.org

Le Relais SCOP

Le Relais Val de Seine collecte, tri et revalorise les vêtements pour créer des emplois locaux, destinés à des personnes éloignées du monde du travail. A Chanteloup-les-Vignes, la revente des 3900 tonnes de vêtements dans les boutiques solidaires Ding Fring et les autres filières permet l'emploi de 100 personnes, dont 45 en contrat d'insertion chaque année.

Floriane Delobel
15, rue Panhard Levasor - 78570 Chanteloup-les-Vignes
fdelobel@ebsrvds.com - 01 39 74 85 85
www.lerelais.org

la Table de Cana

Installée depuis 1995 à Gennevilliers, la Table de Cana propose une activité de fabrication de buffets, repas, plateaux-repas ainsi que la production de chocolat équitable qu'elle met maintenant au service de ses réceptions ou en vente directe aux entreprises. La capacité d'insertion de La Table de Cana Gennevilliers est d'environ 15 postes équivalent temps plein, pour un public à dominante féminine, soit environ 30 personnes concernées par an.

Sylvie Roussel
9, rue de la ablière - 92230 Gennevilliers
gennevilliers@tabledecana.com - 01 41 11 25 20
www.tabledecanagennevilliers.com