



[Le Service Economique](#)

[La lettre au format PDF](#)

[Les archives de la lettre](#)



A LA UNE

Les crues de ces derniers jours nous invite à la vigilance, depuis plusieurs années la ville s'est engagée dans la gestion du risque inondation en préparant l'organisation des services municipaux au travers d'un Plan de Continuité d'Activité face au risque de crue de la Seine et en développant des actions d'information de la population et des entreprises.

[EN SAVOIR +](#)

GENNEVILLIERS AU COEUR DE LA METROPOLE

Idéalement situé entre les pôles économiques de La Défense et de Saint-Denis et sur l'axe stratégique de la vallée de la Seine, le Territoire Boucle Nord de Seine (T5) de la Métropole du Grand Paris valorise les atouts de Gennevilliers. Elle se positionne comme un acteur majeur et vigilant de cette nouvelle donne territoriale.

[EN SAVOIR +](#)



IMPLANTATION D'ENTREPRISE

Port de Gennevilliers : Paris Air2 Logistique, future plate-forme logistique à double étage de 63 000 m2, accueillera IKEA France fin 2018.

Situé au coeur du Port de Gennevilliers, ce nouveau hub de distribution urbaine permettra à IKEA France de disposer de 50 000 m² afin d'approvisionner Paris et l'Ouest de l'Île-de-France.

[EN SAVOIR +](#)

INFOS PRATIQUES

- Où manger
- Où dormir
- Où réserver une salle de réunion
- Où faire du sport
- Carnet d'adresses
- Cinéma
- Saison culturelle
- Les points de collecte
- Pharmacies de garde
- Urgences
- Gennevilliers magazine
- Plan de la Ville
- Carte du réseau de transport
- Plaquette Service économique

ECONOMIE SOCIALE et SOLIDAIRE

Pionniers

#French IMPACT

Lancement de l'appel à projets « Pionniers French Impact : Transition écologique, réussite éducative, économie inclusive, cohésion des territoires, autonomie... Cet appel à projet est axé sur les grands défis de notre société.

[EN SAVOIR +](#)

CREATION D'ENTREPRISES

Entrepreneur #Leader : la Région crée un parcours du créateur d'entreprise

BOITE A OUTILS

- Clubs d'entreprises
- Calendrier, taux, dates...
- Economie locale



Pour accompagner les entrepreneurs à chaque moment de la vie d'une entreprise, la Région de Île-de-France réorganise son dispositif d'accompagnement et de financement. Objectifs : faire plus simple et plus clair.

EN SAVOIR +



TRAVAUX

Point sur les Travaux de Gennevilliers du Grand Paris Express : ligne 15 - livraison 2030

Les travaux du Grand Paris Express ont débuté cet été sur Gennevilliers. La ligne 15 desservira Gennevilliers sur les Gares des Agnettes et des Grésillons.

EN SAVOIR +

NOUVELLES ENTREPRISES

- Les nouvelles entreprises 2017
- Rechercher une entreprise
- L'annuaire économique en consultation



RESEAU D'ENTREPRISES

Le club d'entreprises **BASSES NOELS** vous invite au **Business Meeting entre Voisins # 2** le **jeudi 01 mars 2018 à 18h** au **RESTAURANT CLASS'CROUTE** de **Gennevilliers** autour d'un **apéritif-cocktail**.

Qui sont nos voisins d'entreprises ?
Comment faire du business ensemble ?

EN SAVOIR +

NEWSLETTER

- S'inscrire et recevoir le +Eco
- Se désinscrire du +Eco
- La lettre d'information de Gennevilliers



PARTENARIAT ENTREPRISE- THEATRE

Entreprises et Théâtre de Gennevilliers, rapprochons-nous !

Une équipe de 3 trois étudiants de Sciences po Paris travaillent actuellement sur un projet de rapprochement entre le Théâtre de Gennevilliers et les entreprises de la proximité...

EN SAVOIR +

VILLE
DE GENNEVILLIERS

177 avenue Gabriel Péri
92230 Gennevilliers

service-ecnomique@ville-gennevilliers.fr
www.ville-gennevilliers.fr/

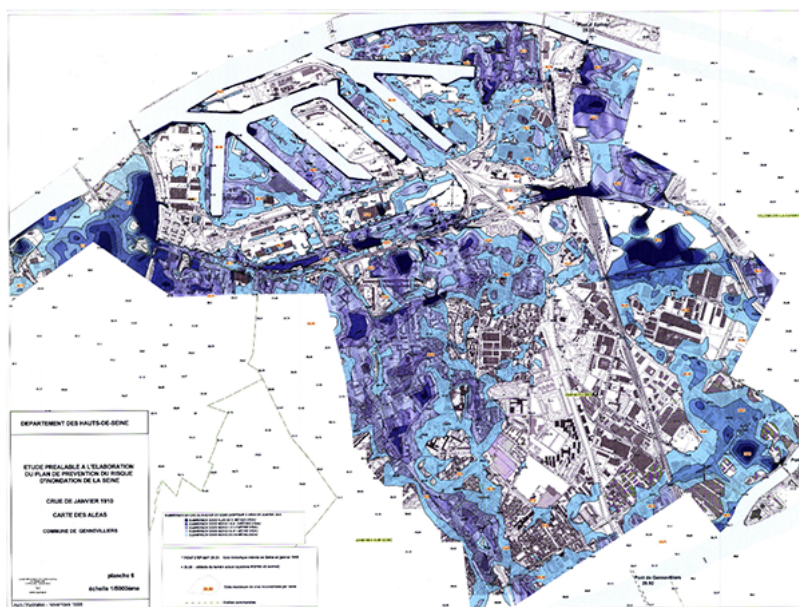


A LA UNE



Les crues de ces derniers jours nous invite à la vigilance, depuis plusieurs années la ville s'est engagée dans la gestion du risque inondation en préparant l'organisation des services municipaux au travers d'un Plan de Continuité d'Activité face au risque de crue de la Seine et en développant des actions d'information de la population et des entreprises.

En effet, en cas de crue majeure les moyens d'intervention des services publics seront vite mobilisés par des missions de sauvegarde de la population et des actions d'intérêt général. Aussi, chaque entreprise doit se préparer à faire face à une inondation afin de protéger son patrimoine, d'être éventuellement en mesure de continuer à exercer son activité en mode dégradé et pouvoir reprendre une activité normale le plus rapidement possible après la décrue.



En Chiffres

Pour une première information, nous vous invitons à consulter le site de la ville, rubrique « Environnement / risque inondation » et à visionner le film « Histoire de crue par les artisans et les commerçants ».

www.ville-genevilliers.fr/2357/risques-d-inondation.htm (<http://www.ville-genevilliers.fr/2357/risques-d-inondation.htm>)

<http://videotheque.ville-genevilliers.fr> (<http://videotheque.ville-genevilliers.fr/141-4252/resource/histoires-de-crues-par-les-commerçants-et-artisans.htm>)

Site à consulter en cas de crue :

<https://www.vigicrues.gouv.fr> (<https://www.vigicrues.gouv.fr/>)

Anticipez et minimisez l'impact d'une inondation sur votre entreprise

(http://lettre-economique.ville-genevilliers.fr/pluseco115/docs/FICHES_CONSEILS_PRÉVENTION.pdf)

CONSEILS_PRÉVENTION.pdf)

(http://lettre-economique.ville-genevilliers.fr/pluseco115/docs/FICHES_CONSEILS_PRÉVENTION.pdf)

TELECHARGER (HTTP://LETTRE-ECONOMIQUE.VILLE-GENNEVILLIERS.FR/PLUSECO115/DOCS/FICHES_CONSEILS_PRÉVENTION.PDF) LES FICHES CONSEILS PRÉVENTION (http://lettre-economique.ville-genevilliers.fr/pluseco115/docs/FICHES_CONSEILS_PRÉVENTION.pdf)

Pour plus d'information, vous pouvez également contacter :

Michel PEREZ - Gestion des risques territoriaux

Tel : 01.40.85.65.25

michel.perez@ville-genevilliers.fr (<mailto:michel.perez@ville-genevilliers.fr>)

Françoise HILAIRE - Responsable du Service Economique
Tel : 01 40 85 63 73

RETOUR À VOTRE LETTRE (<http://lettre-economique.ville-genevilliers.fr/pluseco115/lettre.html>)

**VILLE DE
GENEVILLIERS ([HTTP://WWW.VILLE-GENEVILLIERS.FR/](http://www.ville-genevilliers.fr/))**

**177 avenue Gabriel Péri
92230 Gennevilliers (<http://www.ville-genevilliers.fr/>)**

**service-economique@ville-genevilliers.fr (<mailto:service-economique@ville-genevilliers.fr>)
www.ville-genevilliers.fr/ (<http://www.ville-genevilliers.fr/>)**

Réalisation www.Prod12.com (<http://www.Prod12.com>)

IMPLANTATION D'ENTREPRISES



Port de Gennevilliers : Paris Air2 Logistique, future plate-forme logistique à double étage de 63 000 m2, accueillera IKEA France fin 2018.

Situé au coeur du Port de Gennevilliers, ce nouveau hub de distribution urbaine permettra à IKEA France de disposer de 50 000 m² afin d'approvisionner Paris et l'Ouest de l'Île-de-France.

En 2013, en partenariat avec HAROPA - Ports de Paris, VAILOG (Groupe SEGRO) identifiait le dernier site de grande taille disponible sur le Port de Gennevilliers. Baptisé Paris Air2 Logistique, c'est le seul site d'une telle dimension à proximité de Paris, devenant ainsi le projet phare de la distribution urbaine de Paris pour les prochaines années.

Son ancrage dans le Port de Gennevilliers lui confère un accès aux infrastructures fluviales et ferroviaires du port, ce que précise Régine Bréhier, Directrice Générale de HAROPA - Ports de Paris : « HAROPA - Ports de Paris se réjouit d'accueillir IKEA France sur le port de Gennevilliers, première plate-forme multimodale d'Île-de-France, idéalement située pour permettre à la fois des liaisons fluviales avec les ports maritimes pour l'import-export et Paris pour les livraisons urbaines, et de proposer ses solutions logistiques durables du quai maritime au quai urbain, au plus proche des lieux de consommation. »

Un site multimodal unique

Paris Air² Logistique bénéficie d'une excellente accessibilité, tant pour les collaborateurs des entreprises sur place que pour leurs activités. Le site est desservi par les autoroutes A86 et A15, et les transports en commun avec notamment la ligne C du RER et la ligne 13 du métro (Asnières-Gennevilliers Les Courtilles). Dans le cadre d'un mandat exclusif confié par VAILOG, CBRE a accompagné le projet immobilier logistique de IKEA France. Didier Malherbe, Directeur Activité et Logistique confirme ces atouts : « Devenu une référence sur le marché, Paris Air² Logistique possède de nombreuses qualités, notamment son emplacement exceptionnel à proximité de Paris et la multimodalité de ses accès. Ces atouts ont ainsi permis sa pré-commercialisation et témoignent de la pertinence du projet, en accord avec les enjeux de ses utilisateurs ».

À seulement 5 km de la porte de Clichy et directement implanté sur le Port de Gennevilliers, le site répond à l'ambition de IKEA France qui souhaite accélérer sa stratégie multicanale : « En installant un nouveau Centre de Distribution Clients sur cette plate-forme, IKEA France confirme sa volonté de renforcer son accessibilité auprès des habitants de Paris intra-muros et l'Ouest Francilien. Ce site va nous permettre de continuer à améliorer la qualité des services pour nos clients et optimiser nos délais de livraison, tout en réduisant notre consommation énergétique » souligne Vicente Cubells, Directeur de la Relation Clients IKEA France.

La plate-forme sera équipée de 85 bornes de chargement pour véhicules électriques, dont plus de la moitié en chargement rapide. Par ailleurs, la proximité de la Seine permettra à terme de développer le transport fluvial de la marchandise, afin d'approvisionner Paris et la petite couronne, en s'affranchissant des contraintes liées à la circulation en Ile de France et donc en assurant un temps d'acheminement des produits fixe et fiable.

Des performances environnementales exemplaires

La plate-forme Paris Air2 Logistique bénéficiera des qualités écologiques les plus avancées du secteur, permettant une certification BREEAM « Excellent » dès son entrée en activité. Cette performance environnementale du bâtiment est un critère de choix pour IKEA France qui s'engage au quotidien à diminuer l'impact de son activité sur l'environnement.

Les enjeux de la distribution urbaine

« Nous sommes fiers aujourd'hui d'accueillir IKEA France sur cette plate-forme de distribution de dernière génération. Afin de répondre aux exigences de notre client, nous avons eu à coeur de développer une plate-forme de distribution moderne et innovante, adaptée à leur stratégie de distribution, exigeant rapidité, mobilité et proximité » s'exprime Éric Véron, Directeur Général de VAILOG. Depuis plusieurs années, SEGRO accueille et accompagne de grands acteurs de la distribution en offrant des plates-formes logistiques XXL, de parcs d'activités et d'immeubles destinés à la distribution urbaine. « Dans le cadre du Grand Paris, de la demande croissante de proximité avec la capitale et des nouveaux usages issus du e-commerce, Paris Air² Logistique illustre parfaitement notre capacité à répondre aux besoins de nos clients et à les accompagner dans cette évolution », conclut Marco Simonetti, Directeur Général de SEGRO Europe du Sud.

FICHE TECHNIQUE

- Terrain : 8 hectares
- Surface totale : 63 000 m2
- o IKEA France : 50 000 m2
- o Acteur de la distribution de bricolage : 13 000 m2
- 2 étages
- o RDC : 10 m de hauteur sous poutre
- o 1er étage : 7 m de hauteur sous poutre
- Cours camion RDC & 1er étage 35 m de profondeur
- o RDC : 48 quais en double face traversant
- o 1er étage : 23 quais en simple face

- Rampe de largeur de 10 m
- o Une circulation des camions en double sens et en toute sécurité

(<http://www.haropaports.com/fr/port-de-genevilliers-paris-air2-logistique-future-plate-forme-logistique-double-etage-de-63-000-m2>) + EN SAVOIR PLUS
(<http://www.haropaports.com/fr/port-de-genevilliers-paris-air2-logistique-future-plate-forme-logistique-double-etage-de-63-000-m2>)



RETOUR À VOTRE LETTRE (<http://lettre-economique.ville-genevilliers.fr/pluseco115/lettre.html>)

VILLE DE
GENEVILLIERS ([HTTP://WWW.VILLE-GENEVILLIERS.FR/](http://www.ville-genevilliers.fr/))

177 avenue Gabriel Péri
92230 Gennevilliers (<http://www.ville-genevilliers.fr/>)

service-economique@ville-genevilliers.fr (<mailto:service-economique@ville-genevilliers.fr>)
www.ville-genevilliers.fr/ (<http://www.ville-genevilliers.fr/>)

Réalisation www.Prod12.com (<http://www.Prod12.com>)

ECONOMIE SOCIALE ET SOLIDAIRE

Pionniers

Lancement de l'appel à projets « Pionniers French Impact : Transition écologique, réussite éducative, économie inclusive, cohésion des territoires, autonomie... cet appel à projet est axé sur les grands défis de notre société.



L'Accélérateur national d'innovation sociale

Il a pour objectif de repérer et soutenir le développement de projets innovants, et de permettre que des innovations locales puissent devenir des solutions duplicables au niveau national.

Il s'agit de créer un effet de levier pour accompagner des projets d'innovation sociale, capitaliser sur un écosystème

d'accompagnateurs des territoires et promouvoir la mesure de l'impact social.

L'appel à projet « Pionniers French Impact » s'inscrit dans ce cadre.

Pour qui ?

Cet appel à projet doit permettre de sélectionner 10 à 15 entreprises de l'économie sociale et solidaire (ESS) pionnières de l' AIS, particulièrement innovantes socialement, et ayant démontré la robustesse de leur modèle et leur impact social, prêtes au changement d'échelle.

Quel accompagnement ?

Les entreprises sociales retenues bénéficieront d'une expertise spécifique, d'un financement des actions d'ingénierie et de structuration nécessaires à leur développement. Elles seront soutenues de manière déterminante pour amorcer un changement d'échelle, en vue d'un déploiement sur l'ensemble du territoire.

Quand ?

Les dossiers de candidatures devront être déposés sous format dématérialisé au plus tard le 26 février 2018 à 12h.

Comment participer ?

Pour participer à l'appel à projet, les candidats doivent envoyer leur dossier à l'adresse mail suivante : AAP-pionniers-AIS@caissedesdepots.fr

Chaque dossier de candidature comprendra :

- Le plan de développement stratégique décrivant la structure porteuse et le projet d'innovation sociale selon les items mentionnés dans le dossier de candidature ;
- La fiche synthétique,
- Les documents demandés dans le dossier de candidature,

Les candidats éligibles et remplissant les critères de sélection seront auditionnés par le jury fin mars 2018. Les résultats de l'appel à projets seront annoncés courant avril 2018.

(http://lettre-economique.ville-genevilliers.fr/pluseco115/docs/AAP_French_Impact.zip)

(http://lettre-economique.ville-genevilliers.fr/pluseco115/docs/AAP_French_Impact.zip)

+ ([HTTP://LETTRE-ECONOMIQUE.VILLE-GENEVILLIERS.FR/PLUSECO115/DOCS/AAP_FRENCH_IMPACT.ZIP](http://LETTRE-ECONOMIQUE.VILLE-GENEVILLIERS.FR/PLUSECO115/DOCS/AAP_FRENCH_IMPACT.ZIP)) TÉLÉCHARGER LE DOSSIER DE CANDIDATURE
(http://lettre-economique.ville-genevilliers.fr/pluseco115/docs/AAP_French_Impact.zip)

RETOUR À VOTRE LETTRE (<http://lettre-economique.ville-genevilliers.fr/pluseco115/lettre.html>)

VILLE DE
GENNEVILLIERS ([HTTP://WWW.VILLE-GENEVILLIERS.FR/](http://WWW.VILLE-GENEVILLIERS.FR/))

177 avenue Gabriel Péri
92230 Gennevilliers (<http://www.ville-genevilliers.fr/>)

service-economique@ville-genevilliers.fr (<mailto:service-economique@ville-genevilliers.fr>)
www.ville-genevilliers.fr/ (<http://www.ville-genevilliers.fr/>)

CRÉATION D'ENTREPRISES

Entrepreneur #Leader : la Région crée un parcours du créateur d'entreprise



Pour accompagner les entrepreneurs à chaque moment de la vie d'une entreprise, la Région de Île-de-France réorganise son dispositif d'accompagnement et de financement. Objectifs : faire plus simple et plus clair.

Afin de renforcer la création et la reprise d'entreprises en Île-de-France, la Région met en place une nouvelle politique d'accompagnement des entrepreneurs franciliens baptisée « Entrepreneur #Leader ». Il s'agit de proposer un accompagnement dans la durée, à tous les moments clés de la vie d'une entreprise et un véritable parcours: en amont de la création, lors du premier financement, et jusqu'à la phase post-crédation de l'entreprise.

« La Région prend à bras le corps la compétence que lui a donnée le législateur sur le développement économique et elle offre désormais et pour la première fois, à tous les Franciliens qui veulent entreprendre, une offre plus proche de chez eux et plus lisible », explique Valérie Péresse, la présidente de la Région Île-de-France.

Un opérateur pour chaque phase du parcours

Suite à une longue concertation et au lancement d'un appel à manifestation d'intérêt, la Région a retenu trois partenaires qui se verront attribuer chacun une mission dans le processus d'accompagnement :

1. Bâtir son projet : c'est le réseau régional d'appui aux entrepreneurs BGE PaRIF (<http://www.bge-parif.com/sites/bge/accueil.html>) qui assurera le suivi sur la phase qui précède la création d'entreprise. BGE PaRIF affiche des résultats qui attestent de son efficacité : 6.500 entrepreneurs coachés, 1.500 entreprises créées par an, 80% pérennes à trois ans (source Insee).

2. Financer son projet : InitiActive Île-de-France (<http://www.initiative-iledefrance.fr/>) sera l'interlocuteur pendant la phase de financement de la création d'entreprise. Avec près de 6.000 entrepreneurs accompagnés chaque année, 3.500 financés, 11.200 emplois créés et un taux de pérennité des entreprises à trois ans à hauteur de 90%, il regroupe les réseaux Initiative Île-de-France et France Active. Il bénéficie d'une expérience de long terme ancrée dans les territoires et facilite l'accès à la création d'entreprises et d'emplois pour le plus grand nombre. Il propose une offre d'accompagnement et de financement complète, lisible et efficace, adaptée à tous les profils et tous les projets d'entrepreneurs, de la création à la reprise jusqu'à la croissance des TPE-PME et entreprises innovantes, avec la gestion des fonds de prêts d'honneur et de garanties correspondants.

3. Piloter son entreprise : La Chambre de commerce et d'industrie Paris Île-de-France (<http://www.cci-paris-idf.fr/>) accompagnera les entreprises pendant la phase qui suit la création d'entreprise pendant une période qui pourra aller jusqu'à 3 ans. Acteur majeur de l'économie régionale, la CCI Paris Île-de-France accompagne 100.000 porteurs de projets et 200.000 entreprises chaque année.

Objectif : atteindre un taux de pérennité des entreprises de 60% à cinq ans

En 2017, la Région a engagé 27 M€ sur la politique d'accompagnement et de financement de l'entrepreneuriat pour rendre l'offre d'accompagnement beaucoup plus lisible, accessible sur tous les territoires et coordonnée entre tous les acteurs.

« L'Île-de-France est l'une des régions les plus dynamiques d'Europe et représente 27 % des créations d'entreprises en France. Toutefois, le taux de pérennité des projets est insuffisant, notamment dans les quartiers : aujourd'hui, le taux de pérennité à cinq ans est de 49,3%, contre 52,9% à l'échelle nationale. L'accompagnement des entrepreneurs est primordial pour améliorer ce chiffre », ajoute Alexandra Dublanche, vice-présidente chargée du développement économique, de l'agriculture et de la ruralité à la Région Île-de-France.

L'objectif de cette nouvelle politique est donc d'atteindre un taux de pérennité des entreprises de 60% à cinq ans, et de 25% des créateurs et repreneurs franciliens accompagnés, soit 15.000 par an (hors micro-entrepreneurs), contre 12% aujourd'hui, soit 9.600 par an, 50% de femmes créatrices d'entreprises contre moins de 40% aujourd'hui, 15% de créateurs-repreneurs issus des territoires fragiles (quartiers politique de la ville), contre 10% aujourd'hui, et 60 % de l'offre d'accompagnement ciblée sur les demandeurs d'emploi.

La stratégie #leader

La loi portant nouvelle organisation territoriale de la République, dite loi NOTRe, a confié aux Régions en 2015 la responsabilité exclusive de la définition des orientations en matière de développement économique sur son territoire. La Région Île-de-France s'est ainsi dotée d'une stratégie qu'elle a baptisée #LEADER et qui vaut pour la période 2017-2021. Cette stratégie vise notamment à développer l'esprit d'entreprendre et d'innover sur tous les territoires et à agir collectivement au service des entreprises, de l'emploi et des territoires en coordonnant davantage les acteurs et la gouvernance de l'action économique.

RETOUR À VOTRE LETTRE (<http://lettre-economique.ville-genevilliers.fr/pluseco115/lettre.html>)

VILLE DE
GENNEVILLIERS ([HTTP://WWW.VILLE-GENNEVILLIERS.FR/](http://www.ville-genevilliers.fr/))

177 avenue Gabriel Péri
92230 Gennevilliers (<http://www.ville-genevilliers.fr/>)

service-economique@ville-genevilliers.fr (<mailto:service-economique@ville-genevilliers.fr>)
www.ville-genevilliers.fr/ (<http://www.ville-genevilliers.fr/>)

Réalisation www.Prod12.com (<http://www.Prod12.com>)

TRAVAUX



Point sur les Travaux de Gennevilliers du Grand Paris Express : ligne 15 - livraison 2030

Les travaux du Grand Paris Express ont débuté cet été sur Gennevilliers.
 La ligne 15 desservira Gennevilliers sur les Gares des Agnettes et des Grésillons.

Point sur les travaux :

Pour les Agnettes : La gare sera située sur la ville de Gennevilliers et il y aura une interconnexion avec le métro ligne 13- les Agnettes.

Concernant les travaux : **Déviations des réseaux concessionnaires** de juillet 2017 au 1^{er} trimestre 2019 et **démolition de l'immeuble situé au 11-21 rue des Agnettes** prévue pour octobre 2018 .



Les Grésillons : La gare sera située sur la ville de Gennevilliers , à l'emplacement de la SCI du Village, et il y aura une interconnexion avec le RERC « Grésillons » .Concernant les travaux, la déviation des travaux des concessionnaires aura lieu de mi 2018 à début 2019 et démolition de l'ancienne SCI le Village en 2018.

Sur Gennevilliers : 2 gares et 3 ouvrages annexe de service (les équipements nécessaire au bon fonctionnement du métro sécurisé).

Informations utiles : un interlocuteur est dédié au suivi des travaux sur Gennevilliers le Contact : 07 76 99 25 70 ou poser vos questions à la Société du Grand Paris via contact@societedugrandparis.fr (contact@societedugrandparis.fr)



Télécharger la Plaquette de présentation des travaux SGP (http://lettre-economique.ville-genevilliers.fr/pluseco115/docs/plaquette_SGP_Genevilliers_2017-2019.pdf)

www.societedugrandparis.fr (<https://www.societedugrandparis.fr/gpe/gare/les-agnettes>)

RETOUR À VOTRE LETTRE (<http://lettre-economique.ville-genevilliers.fr/pluseco115/lettre.html>)

VILLE DE GENNEVILLIERS ([HTTP://WWW.VILLE-GENNEVILLIERS.FR/](http://www.ville-genevilliers.fr/))

177 avenue Gabriel Péri
92230 Gennevilliers (<http://www.ville-genevilliers.fr/>)

service-economique@ville-genevilliers.fr (<mailto:service-economique@ville-genevilliers.fr>)
www.ville-genevilliers.fr/ (<http://www.ville-genevilliers.fr/>)

Réalisation www.Prod12.com (<http://www.Prod12.com>)

RÉSEAU D'ENTREPRISES



Le club des entreprises des Basses Noëls vous invite à un Business Meeting entre Voisins le jeudi 1er mars 2018 à 18h00 autour d'un apéritif cocktail
voisins au restaurant Class'Croute situé 125 avenue Louis Roche à Gennevilliers (<https://goo.gl/maps/Q4wmC9K4Sv52>)

Cet échange se déroulera :

- 18h00 Accueil et échanges
- 18h20 : Point sur les travaux du secteur
- 18H20 : présentation des activités des entreprises et comment faire du Business ensemble

Inscription avant le 20 février 2018 auprès de CKFD : 01 47 37 35 05 ou contact@topchromo.fr (<mailto:contact@topchromo.fr>)

(http://lettre-economique.ville-gennevilliers.fr/pluseco115/docs/invit-010318_basses_noels.pdf) TELECHARGER L'INVITATION (http://lettre-economique.ville-gennevilliers.fr/pluseco115/docs/invit-010318_basses_noels.pdf)

RETOUR À VOTRE LETTRE (<http://lettre-economique.ville-gennevilliers.fr/pluseco115/lettre.html>)

VILLE DE
GENNEVILLIERS ([HTTP://WWW.VILLE-GENNEVILLIERS.FR/](http://www.ville-gennevilliers.fr/))

177 avenue Gabriel Péri
92230 Gennevilliers (<http://www.ville-gennevilliers.fr/>)

service-economique@ville-gennevilliers.fr (<mailto:service-economique@ville-gennevilliers.fr>)
www.ville-gennevilliers.fr/ (<http://www.ville-gennevilliers.fr/>)

PARTENARIAT ENTREPRISE – THÉÂTRE



Entreprises et Théâtre de Gennevilliers, rapprochons-nous !

Une équipe de 3 étudiants de Sciences po Paris travaillent actuellement sur un projet de rapprochement entre le Théâtre de Gennevilliers et les entreprises de la proximité : ateliers de pratique artistique, spectacles, rencontres avec les artistes, visites de plateaux, petits déjeuners ou afterworks... autant d'évènements à imaginer afin de tisser des liens entre culture et entreprise.

A ce titre , l'équipe contactera un échantillon d'entreprises afin de recueillir les attentes et propositions des entreprises.

Des actions sont également en cours au T2G – Théâtre de Gennevilliers dont vous recevrez les informations

prochainement.

Contacts :

Martin Hugueny : 06 42 56 42 72

Etienne Miqueu : 06 66 03 74 69

Albane Moulin : 06 30 40 21 23

projetscollectifs@tgcdn.com

Informations :

T2G –Théâtre de Gennevilliers

41 avenue des Grésillons

01 41 32 26 26

www.theatre2gennevilliers.com

A venir au T2G

Du 8 au 12 février Pauvreté, Richesse, Homme et Bête, mise en scène de Pascal Kirsch, sur un texte de Hans Henny Jahnn

À la fois poème, roman et conte, cette pièce de 1933 du dramaturge et romancier allemand Hans Henny Jahnn raconte la vie des membres d'une communauté paysanne quelque part dans une contrée montagneuse et aride à l'ouest de la Norvège.

Du 8 au 17 mars Nous sommes repus mais pas repentis (Déjeuner chez Wittgenstein) , conçu par Séverine Chavrier, d'après la pièce de Thomas Bernhard

Dans cette adaptation très personnelle de la pièce de Thomas Bernhard, Déjeuner chez Wittgenstein, Séverine Chavrier met en scène un féroce jeu de massacre en forme de « crépuscule des idoles ».

Du 22 mars au 2 avril La Ménagerie de verre, mise en scène Daniel Jeanneteau, sur un texte de Tennessee Williams

Puisant au plus intime de sa propre vie, dans une histoire insignifiante et très locale, Tennessee Williams construit avec La Ménagerie de verre une oeuvre universelle, subtilement déceptive, parlant de la perte et du deuil, de la permanence en nous de ce qui a disparu.



RETOUR À VOTRE LETTRE (<http://lettre-economique.ville-genevilliers.fr/pluseco115/lettre.html>)

VILLE DE
GENNEVILLIERS ([HTTP://WWW.VILLE-GENNEVILLIERS.FR/](http://www.ville-genevilliers.fr/))

177 avenue Gabriel Péri
92230 Gennevilliers (<http://www.ville-genevilliers.fr/>)

service-economique@ville-genevilliers.fr (<mailto:service-economique@ville-genevilliers.fr>)
www.ville-genevilliers.fr/ (<http://www.ville-genevilliers.fr/>)

Réalisation www.Prod12.com (<http://www.Prod12.com>)