

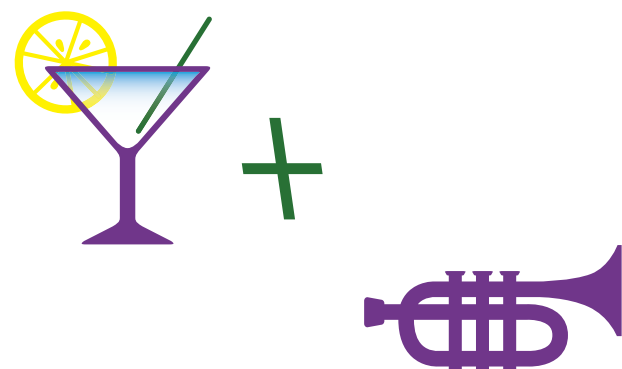
## OUVERTURE++

La 5<sup>e</sup> édition du festival de l'économie alternative s'ouvre les 28 et 29 septembre 2018, en plein air. Il invite à la flânerie et permet de rencontrer une diversité d'acteurs de l'économie sociale et solidaire et de l'économie circulaire, de participer à des ateliers de réparation ou de création, d'échanger autour du café éphémère, de consommer autrement sur le marché équitable.

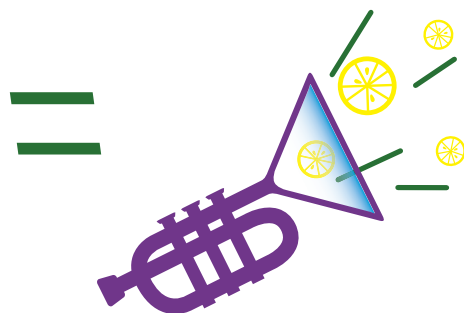
La soirée du vendredi à 18h marquera l'ouverture en musique du festival avec un concert live. Cette année nous avons le plaisir d'être soutenu par le Syndicat mixte central de traitement des ordures ménagères (Sycotm).

Nous vous attendons nombreux à ce temps que nous souhaitons festif.

Grégory Boulord,  
adjoint au maire à l'Economie sociale et solidaire



**Soirée d'ouverture en musique**  
vendredi 28 septembre,  
de 18h à 20h



## INFORMATIONS=

### QUAND?

Vendredi 28 septembre, 12h-20h  
Samedi 29 septembre, 11h-17h

### OÙ?

Parvis du centre commercial Carrefour  
21 rue Louis-Calmel 92230 Gennevilliers



### COMMENT VENIR?

#### Voiture

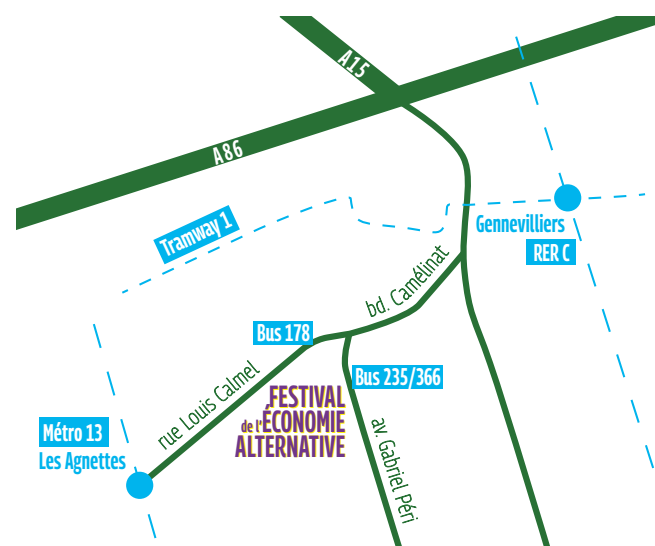
A15 - sortie Gennevilliers-Village  
A86 - sortie Gennevilliers-centre-ville  
Parking gratuit magasin Carrefour

#### Autobus

178, arrêt Jaurès-Camélinat-Mairie  
235, arrêt Mairie de Gennevilliers  
366, arrêt Mairie de Gennevilliers

#### Métro

Ligne 13, station Les Agnettes  
RER C, station Gennevilliers puis bus 178, arrêt Jaurès-Camélinat



### CONTACTS

Mairie de Gennevilliers / service économique  
177 avenue Gabriel-Péri 92230 Gennevilliers  
01 40 85 63 65  
service-economique@ville-gennevilliers.fr

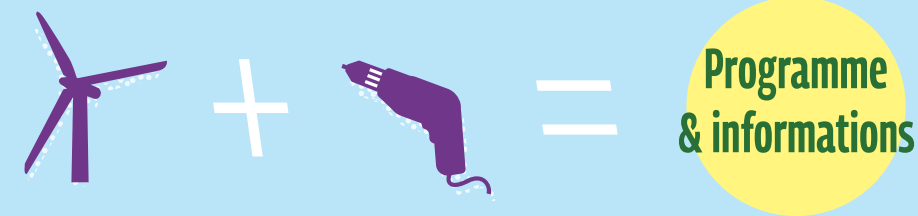
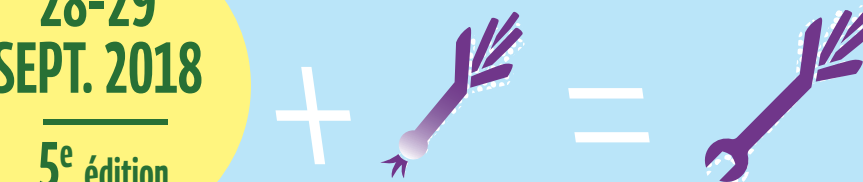
[www.ville-gennevilliers.fr](http://www.ville-gennevilliers.fr)

graphisme: ad/ch

# FESTIVAL DE L'ÉCONOMIE ALTERNATIVE

réparations — marché équitable — ateliers

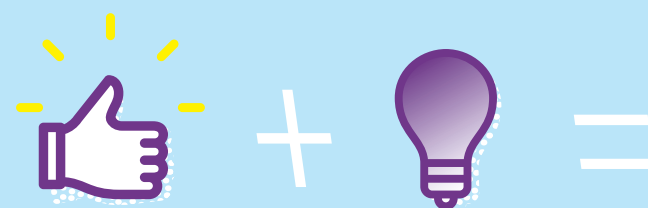
28-29  
SEPT. 2018  
5<sup>e</sup> édition



Programme  
& informations



Entrée  
libre



L'audace  
d'une ville populaire

sycotm

[www.ville-gennevilliers.fr](http://www.ville-gennevilliers.fr)

VILLE DE  
Gennevilliers

## PROGRAMME

### Espace Repair Café

Apportez du matériel usagé et participez à sa réparation. Vous pourrez réparer petit électroménager, ordinateur, vêtements, vélos...

EN CONTINU : objets électriques ou électroniques défectueux (cafetière, aspirateur, fer à repasser, typiquement le petit électroménager), ordinateur. Ils sont diagnostiqués par des réparateurs professionnels, en compagnie de leurs propriétaires, et réparés si possible!  
PIKPIK ENVIRONNEMENT ET RECIT PRO CITÉ

EN CONTINU : vélo défectueux. Vous êtes invités à apprendre à réparer votre vélo.  
BICYCLAIDE ET A PRENDS TON VÉLO

VENDREDI 14H-17H : atelier bricothèque, apprenez à réparer du petit mobilier, des objets de maison, avec, à votre disposition, un support de bricolage pour l'assemblage et la création de jardinières d'intérieur, et de petit mobilier à réparer.

LA FABRIQUE A

### Espaces création

Venez créer, customiser à partir d'objets récupérés.

EN CONTINU : accompagnement à des projets de couture et atelier repassage.  
INTERVALLE92

EN CONTINU : atelier transformation t-shirt en sac.  
LE RELAIS

VENDREDI :  
-14H À 16H : Venez fabriquer et customiser des sacs à vrac avec du tissu recyclé.  
LE FAC LAB

-16H À 18H : venez créer des moules (à partir d'une thermoformeuse) afin de réaliser des glaçons, du chocolat ou des bonbons gélifiés (non fournis).  
LE FAC LAB

SAMEDI :  
-13H30 À 17H : créez des objets pratiques à partir de matériaux de récupération : bijoux à partir de chambres à air de vélo, origamis à partir de livres, sac à partir de t-shirts, pochettes en bâches...  
PIKPIK ENVIRONNEMENT

-14H À 16H : atelier adultes : étui de portable/lunettes - Confectionnés selon vos envies avec des tissus 100% récup' de votre choix. Fabriquez votre étui de portable et de lunettes, pour les ranger et les protéger soigneusement, selon vos goûts, et repartez avec!  
LA FABRIQUEA

-14H À 16H : création atelier enfants : jeu de morpion - Ce jeu facile à jouer, rapide à fabriquer et avec du matériel de récupération. Il faut juste se lancer dans sa confection.  
LA FABRIQUEA

-12H À 16H : démo imprimantes 3D.  
LE FAC LAB

-14H À 16H : fabriquez des chaises pour enfants.  
LE FAC LAB

### Espace animation

EN CONTINU : apprentissage du vélo : parcours ludique 100m<sup>2</sup> (enfants avec leurs vélos) et présentation vélo-école (proposition de (re)mise en selle pour adultes).

BICYCLAIDE

SAMEDI 12H30 À 17H : atelier zéro déchet dans ma salle de bain !: quiz et exposition d'un kit de toilette réutilisable (serviette hygiénique, oriculi, brosse à dents, etc.), confection d'un gommage, dentifrice ou déo, un mini-livret avec des recettes (DIY type crème pour les mains, masque visage/cheveux, dentifrice...).

LE COLLECTIF ZÉRO DÉCHET

EN CONTINU : disco soupe et Smoothie Party : à partir de fruits et légumes abîmés.

LE COLLECTIF ZÉRO DÉCHET

### Marché équitable

Un marché équitable, de circuits courts ou solidaires...

EN CONTINU : des légumes, fruits de saison, du thé et des tisanes de la SCOP TI (1336), madeleines, miel...

L'AMAP (Association pour le maintien d'une agriculture paysanne), L'ABEILLE D'OR, LA GENNEVILLE

EN CONTINU : épicerie, arts de la table, mode cosmétique équitable, et fruits secs.  
ARTISANS DU MONDE, ANDINES

EN CONTINU : chocolat bio et équitable.  
LA TABLE DE CANA

EN CONTINU : pnouf, sac, petit mobilier customisé...  
LA FABRIQU'A

EN CONTINU : coussins, tissus, vêtements enfant en laine ou patchwok, le bénéfice sera redistribué pour les Restos du Cœur bébé (tous les tissus sont issus de cycles de récupération).  
LA CLINIQUE DU VÊTEMENT

### Café éphémère

Lieu convivial d'échange tout au long du Festival.

EN CONTINU : jeu «A table». Découvrez la façon dont les hommes se nourrissent d'un point à l'autre du globe.

ARTISANS DU MONDE

VENDREDI SOIR 18-20H : soirée d'ouverture en musique du Festival de l'économie alternative. Avec une Smoothie Party (16H30-19H30) : préparer des smoothies à partir de fruits abîmés.  
PIK PIK ENVIRONNEMENT

Renseignements : service économique de la Ville de Gennevilliers, service-economique@ville-gennevilliers.fr

## LES ACTEURS ET PARTENAIRES DU FESTIVAL++

+ **L'Abeille d'or**  
Christian Vieville, apiculteur à Mormant, possède une trentaine de ruches. Depuis plus de 20 ans, il s'est reconverti dans le Bio afin de revenir aux bases qui nous ont été offertes par la nature.  
christian.vieville@bbox.friginal

+ **Récit Pro Cité**  
Récit Pro Cité est une association basée au Luth et axée sur l'échange des savoirs. Sa devise est : « Apprendre aux autres des autres avec les autres ». Elle anime le « Repair café ».

+ **La Clinique du vêtement**

L'association La Clinique du vêtement répare, relook vos vêtements et propose des réalisations de vêtements en laine. Le bénéfice des ventes est reversé à des associations.

Annie Aiguager - Tél. 06 09 91 11 70

+ **A Prends ton vélo**  
Autour d'ateliers itinérants, l'association propose aux jeunes et moins jeunes d'apprendre à réparer son vélo: crevaisons, freins usés, problèmes de dérailleur. La camionnette devient ainsi pour quelques heures un lieu d'échange de compétences techniques et des conseils de chacun, lieu de rencontres entre les jeunes et les adultes d'un quartier. L'atelier est gratuit avec une participation symbolique d'un euro pour les pièces neuves (chambres à air, câbles...).

aptv.gennevilliers@gmail.com  
facebook.com/aptvelo

+ **La Table de Cana**  
Installée depuis 1995 à Gennevilliers, la Table de Cana propose une activité de fabrication de buffets, repas, plateaux-repas ainsi que la production de chocolat équitable qu'elle met maintenant au service de ses réceptions ou en vente directe aux entreprises. La capacité d'insertion de La Table de Cana Gennevilliers est d'environ 15 postes équivalents temps plein, pour un public à dominante féminine, soit environ 30 personnes concernées par an.

gennevilliers@tabledecana.com  
www.tabledecanagennevilliers.com

+ **BicyclAide, la coopérative du vélo**  
BicyclAide est une coopérative solidaire dont les piliers fondateurs sont la création d'emplois, le développement durable et la promotion de l'usage du vélo.

L'équipe de BicyclAide collecte, trie, répare et donne une seconde vie aux vélos destinés au rebut. L'atelier, solidement équipé d'outils et de pièces détachées, se déplace sur la place publique, en pied d'immeuble ou en entreprise, et permet d'apprendre aux cyclistes à réparer leur vélo. BicyclAide développe aussi « une vélo école » sur le quartier des Grésillons.

cooperative@bicyclaide.coop  
http://www.bicyclaide.coop

+ **Artisans du monde**

Mouvement associatif et citoyen, qui défend, depuis 1974, un modèle alternatif de commerce et s'appuie sur l'engagement de plus de 6000 personnes bénévoles. Les magasins Artisans du Monde sont des lieux ouverts à tous où le public peut acheter des produits issus du commerce équitable mais également s'informer, s'éduquer et s'engager en faveur d'un commerce mondial humainement et économiquement plus équilibré.

marixj@free.fr  
www.artisansdumonde.org

+ **Le Fac Lab**

Le Fac Lab est un lieu interdisciplinaire et collaboratif ouvert à tous où passer de l'idée à l'objet. L'espace de créativité et d'expérimentation pédagogique, technique, économique, artistique favorise la découverte et le développement des technologies et savoir-faire. Le Fac Lab s'inscrit résolument dans une démarche d'apprentissage, de partage et de création de communs dans un environnement bienveillant.

jb@faclab.org  
www.faclab.org

+ **AMAP**  
AMAP, Association pour le maintien d'une agriculture paysanne, est, en France, un partenariat de proximité entre un groupe de consommateurs et une exploitation

agricole débouchant sur un partage de récolte régulier (le plus souvent hebdomadaire) composée des produits de la ferme. Il y a deux AMAP à Gennevilliers : au Village et aux Agnettes.

aud.angeliquedupont@gmail.com  
https://amap-consommateurs-gennevilliers.org

+ **La Gennevilleoise**

L'association La Gennevilleoise qui pilote le projet a été créée en décembre 2017, à l'initiative de citoyens de la ville et membres de l'association Consomm'acteurs de Gennevilliers (https://amap-consommateurs-gennevilliers.org). Boutique participative avec des produits biologiques, locaux, équitables au maximum, elle est située au 39 rue Victor-Hugo.

https://lagennevilleoise.fr/

+ **Pikpik Environnement**

PikPik Environnement, association loi 1901 d'intérêt général, vise à l'éducation à l'éco-citoyenneté et à l'environnement urbain. Il ne s'agit pas de changer radicalement de mode de vie mais d'adopter des « trucs et astuces » permettant d'économiser les ressources, d'être en meilleure santé, le tout dans un esprit simple, pratique et ludique ! Bref, il s'agit de devenir un consommateur au quotidien : à la maison, au travail, dans les transports, en vacances...

contact@pikpik.org  
www.pikpik.org/

+ **La Fabrique A**

Lieu de revalorisation et de vente de produits, la Fabrique A est la première ressourcerie de Gennevilliers. C'est une boutique où chacun peut donner et acheter des objets susceptibles de connaître une seconde vie. C'est un lieu où chacun peut participer à des ateliers de couture, bricolage, customisation. En effet, les salariés recrutés en insertion réparent, modifient ou transforment ce qui peut l'être, avant de revendre les objets à prix doux. La démarche repose sur l'économie circulaire, la solidarité et le développement durable.

lafabriquea.idf@gmail.com  
www.lafabriquea.community

+ **Andines SCOP**

La coopérative Andines est engagée depuis 1987 dans des échanges économiques alternatifs et équitables envers tous les acteurs des filières structurées par ses soins. Elle importe et distribue des produits alimentaires et artisanaux depuis une dizaine de pays (Amérique du Sud, Centrale, Afrique, Moyen Orient et France).

www.andines.com

+ **Le Relais SCOP**

Le Relais Val-de-Seine collecte, tri et revalorise les vêtements pour créer des emplois locaux, destinés à des personnes éloignées du monde du travail. A Chanteloup-les-Vignes, la revente des 3900 tonnes de vêtements dans les boutiques solidaires Ding Fring et les autres filières permet l'emploi de 100 personnes, dont 45 en contrat d'insertion chaque année.

fdelobel@ebsrvds.com  
www.lerelais.org

+ **Intervalle 92**

Intervalle 92 est une association intermédiaire. L'objectif est l'embauche de personnes sans emploi en vue de faciliter leur insertion socioprofessionnelle. Elle intervient dans le secteur du nettoyage, entretien d'espaces verts, restauration, gardiennage, bricolage, archivage, etc et accompagne environ une centaine de salariés aux multiples compétences.

intervalle92@intervalle92.org

+ **Extramuros**

Entreprise pionnière de l'up-cycling en France, Extramuros crée du mobilier haut de gamme et sur-mesure à partir de bois récupéré et revalorisé. En complément de sa démarche écologique forte, Extramuros met la production de ses objets au service d'un projet d'insertion en recrutant des personnes éloignées de l'emploi, encadrées par des professionnels d'expérience.

julien@extramuros-paris.com  
www.extramuros-paris.com